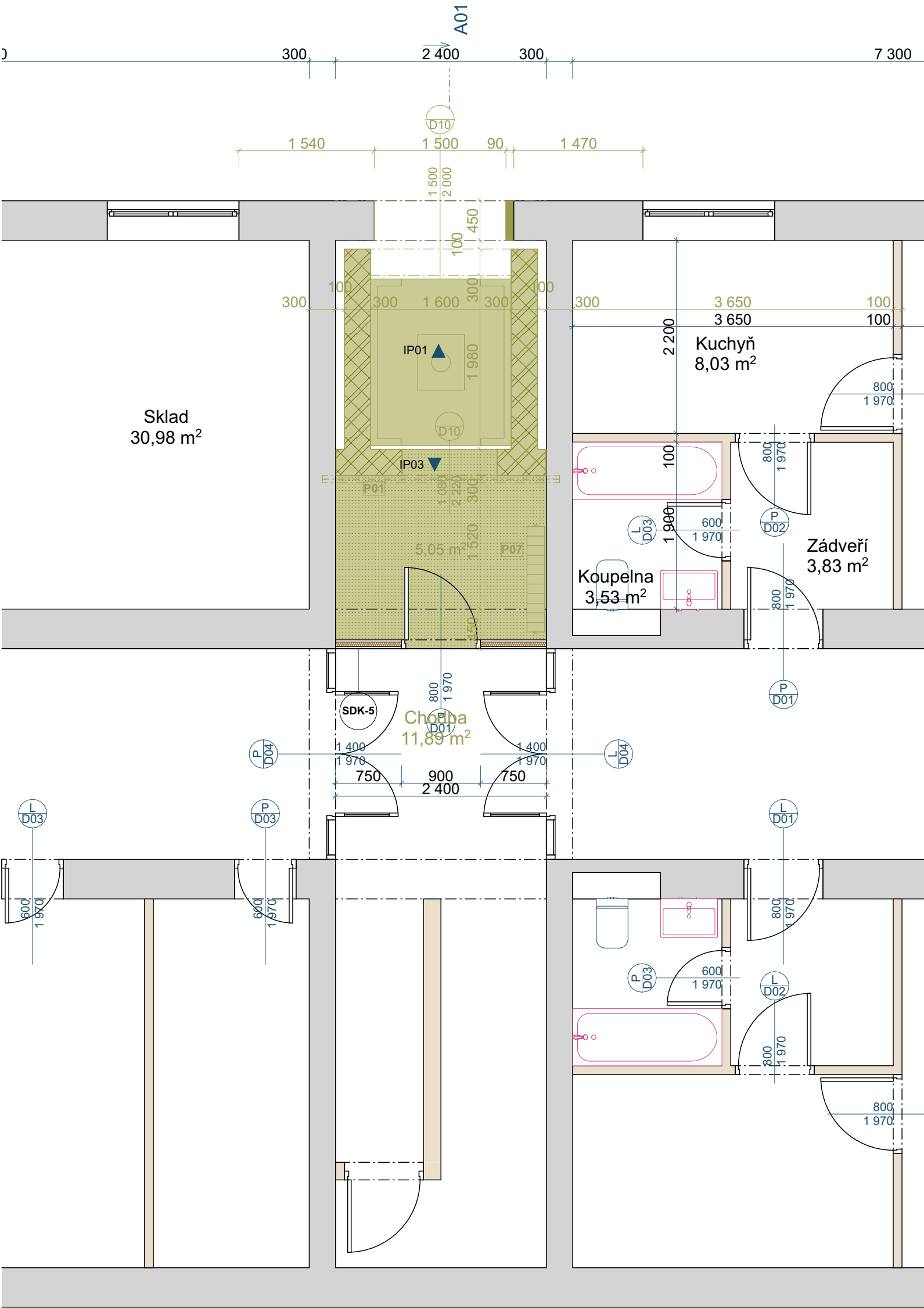


-2. 1. PP 1:50



1. 1. NP 1:50

POZNÁMKA

Dokumentace stávajícího stavu nebyla k dispozici. Při obnažování konstrukcí může být skutečný rozsah prací odlišný od rozsahu stanoveného v projektové dokumentaci. Proto je nezbytné veškeré více i méně práce evidovat ve stavebním deníku a rozsah oboustranně odsouhlasit zástupcem technického dozoru investora a zástupcem dodavatele. V případě zásadních rozdílů mezi projektovou dokumentací a skutečností je nutné postup prací konzultovat s projektantem v rámci autorského dozoru.

- Pro bourací práce platí, že budou prováděny dle obecných zásad pro bourací práce šetrné, za důsledného provizorního zajištění navazujících a přitěžujících konstrukcí, tak aby nedošlo k ohrožení stability těchto konstrukcí nebo jejich částí
- Nedílnou součástí tohoto výkresu jsou další informace uvedené v ostatních částech projektové dokumentace

Bourací práce související s instalací výtahu:

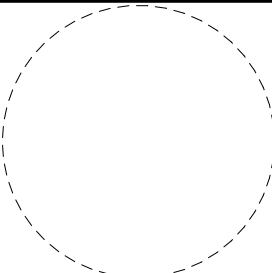
- Demontáž stávající technologie hydraulického výtahu (demontáž olejové nádoby, hydraulického pístu, demontáž kabiny výtahu, demontáž šachetních dveří v každém podlaží)
- Demontáž stávající zděnné šachty, šachta je tvořena CPP tl.300mm, strop výtahové šachty je z PZD desek opatřených cementovým potěrem
- Demontáž základové desky tl.500mm včetně hydroizolace a podkladních vrstev
- Rozšíření otvorů ve stropní konstrukci pro instalaci většího výtahu
- Oklepání nesoudržných omítek ve stávající strojovně výtahu (předpoklad 20% polochy)
- Oškrábání stávající malby ve stávající strojovně výtahu
- Odstranění stávajícího nátěru betonové podlahy ve strojovně výtahu (strojní broušení)

Poznámka bourací práce

- Svislé stěny výtahové šachty z cihel plných pálených, omítka vápenocementová
- Demontáž podlahy na na podestě- teracová dlažba tl.25mm+cementový potěr tl.75mm+sokl v. 100mm
- Dlažba: 1.NP=5,1m2 2.NP=5,1m2 3.NP=5,1m2
- Sokl: 1.NP=6,0bm 2.NP=6,0bm 3.NP=6,0bm

- P01** Demontáž ocelových nosníků Ič.200 ve stropní konstrukci
- P02** Demontáž stropní monolitické konstrukce konstrukce nad 1.PP, stropní mkonstrukce z Hurdís desek+dobetonávka
- P03** Demontáž prefabrikované stropní konstrukce nad 1.NP a 2.NP, stropní konstrukce z betonových panelů tl.240mm
- P04** Demontáž stropní monolitické konstrukce konstrukce nad 3.NP
- P05** Demontáž podlahy v 1.PP pro rozšíření základové desky
- P06** Demontáž ocelových překladů nad otvory výtahové šachty, nad každým otvorem 2x1 č.140
- P07** Demontáž a zpětná montáž otopného tělesa
- P08** Železobetonový věnec v úrovni stropní konstrukce. Výztuž 4x12mm, beton C16/20

Projektová dokumentace stavby je zpracována v souladu s vyhláškou 499/2006 Sb. a jako podklad pro zpracování dokumentace pro provádění stavby, dílenské dokumentace dodavatele stavby.

Zodpovědný projektant	Ing. Jan Neuwirt		KAPEGO PROJEKT S.R.O. KAPEGO projekt s.r.o. 28.října 1142/168, Mariánské Hory a Hulváky, 709 00 Ostrava IČ: 293 95 33 TEL. 725 528 887	
Vypracoval	Ing. Jan Neuwirt			
Kontroloval	Marcel Chobot			
Investor:			Formát	
Statutární město Ostrava, městský obvod Ostrava-Jih Horní 791/3, 700 30 Ostrava-Hrabůvka			A2	
			Datum	
Název akce: Výstavba výtahu u domu Odborářská 72, Ostrava-Hrabůvka			Září 2023	
			Datum/Tisk	
			17.10.2023	
Místo: Odborářská 677/72, 700 30 Ostrava - Hrabůvka			Stupeň PD	
			DPS	
Měřítko			1:50	
Název výkresu Půdorysy 1.PP, 1.NP Bourací práce			Číslo výkresu	
			D.1.1.	
			2	